



TX HD SEDNA

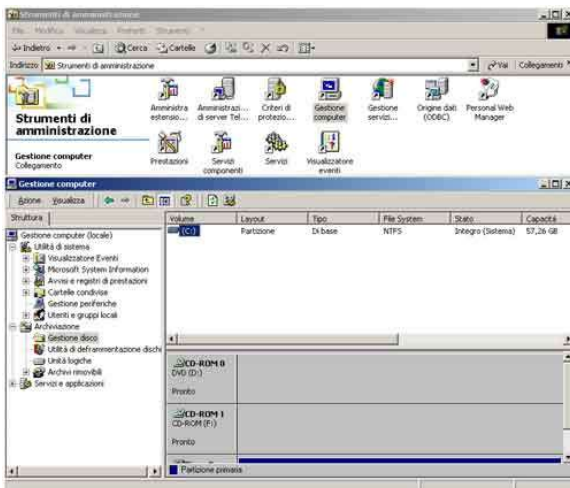
Guida alla Prima Formattazione

Ogni nuovo HD, interno o esterno che sia, per poter essere utilizzato dal Sistema Operativo come unità d'archiviazione deve essere formattato.

Esistono diverse modalità di formattazione che variano a seconda del S.O. utilizzato si consiglia di far riferimento al manuale del proprio S.O. per selezionare sia la corretta modalità di formattazione che l'eventuale modalità di perfezionamento.

Dopo aver ottenuto queste essenziali informazioni è possibile passare alla formattazione del disco.

Questa operazione varia a seconda del S.O., Vista la maggior diffusione dei S.O Windows e 2000, le operazioni per questi S.O. verranno riportate all'interno di questa breve guida; per altri S.O. si rimanda l'utente al manuale del proprio S.O.



Selezionare dal menu Start/Impostazioni la voce Pannello di Controllo.

Selezionare quindi Strumenti di Amministrazione.

Selezionare Gestione Computer

Si aprirà una nuova finestra, selezionare dall'elenco riportato sulla sinistra l'icona Gestione Dischi.

Il nuovo disco verrà riconosciuto in automatico e verrà aggiunto all'elenco delle periferiche disponibili insieme a tutti gli HD e masterizzatori già presenti nel PC. Selezionando da questo elenco il nuovo HD si passerà a selezionare la modalità di formattazione (generalmente NTFS) e la tipologia della partizione che si intende creare e la label da abbinare al nuovo disco.

Confermando i valori inseriti partirà la formattazione del nuovo HD, questa operazione richiede diversi minuti, trascorsi i quali il nuovo HD sarà a disposizione del S.O. e potrà essere utilizzato per memorizzare i dati.