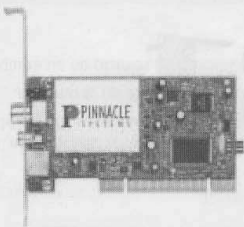


Dotazione*

Hardware

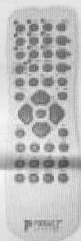


Scheda TV (optional)
(la figura mostra un esempio)

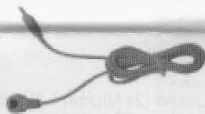


Cavo audio interno (optional)
(la figura mostra un esempio)

Per evitare eventuali danni si raccomanda di lasciare la scheda nell'apposita confezione antistatica fino al momento dell'installazione.



Telecomando con cavo ricevitore e batterie
(le figure mostrano degli esempi)



CD-ROM

Software

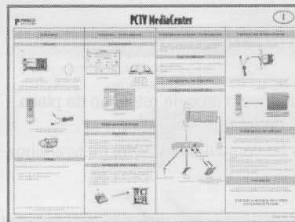
Sul CD-ROM in dotazione si trovano i programmi seguenti:

- Software Pinnacle MediaCenter per Windows XP
- Pinnacle MediaCenter Start-Assistent
- Pinnacle MediaManager

* Il contenuto della confezione può differire da quanto qui raffigurato a seconda della variante acquistata.

Dotazione - Continuazione

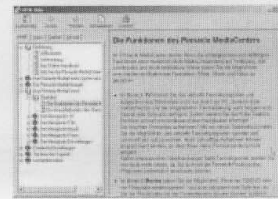
Documentazione



Guida rapida



Sul CD-ROM:
Manuale utente,
Guida Hardware,
Guida Telecomando



Guida in linea

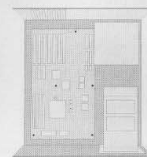
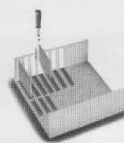
Installazione hardware

Preparativi

1. Scaricare eventuali cariche elettrostatiche dal proprio corpo toccando il cabinet dell'alimentatore.
2. Staccare il computer e tutte le periferiche collegate. Staccare il computer dalla rete elettrica e allentare tutti i collegamenti via cavo.
3. Svitare le viti della copertura del cabinet del computer e rimuovere la copertura.
4. Scegliere uno slot PCI libero (idoneo per busmaster). Allentare la copertura dello slot sul retro del computer e togliere le relative viti.

Inserimento della scheda

1. Collegare un connettore del cavo audio interno all'uscita audio interna della scheda, l'altro connettore all'ingresso audio interno della scheda audio.
2. Inserire la scheda nello slot PCI precedentemente selezionato. Tenere la scheda dal lato superiore e infilarla in modo uniforme nello slot, spingendo verso il basso. Spingere sul bordo superiore della scheda in modo da inserirla bene nello slot.



Installazione hardware- Continuazione

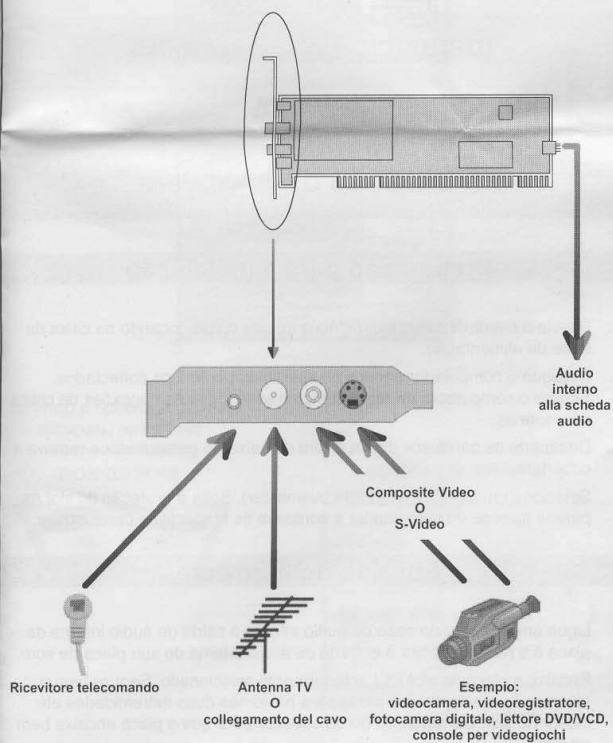
3. Se la scheda non entra senza incontrare resistenza, non esercitare forza eccessiva perché si potrebbero piegare le molle di contatto dei connettori femmina. Estrarre nuovamente la scheda e provare nuovamente a inserirla.

Dopo l'installazione

1. Dopo aver inserito la scheda, avvitare la staffetta di fissaggio sulla parete posteriore del computer.
2. Ricollocare la copertura del cabinet sul computer e collegare la periferica.

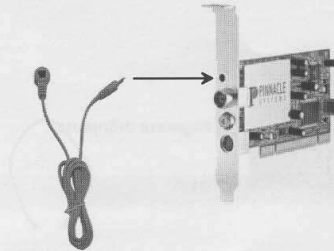
Collegamento dei dispositivi

Configurazione esemplificativa



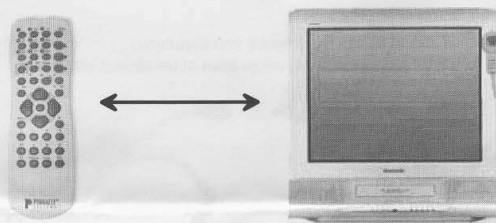
Connessione di telecomando

1. Per installare il telecomando, inserire il cavo di ricezione del telecomando nella presa dell'hardware predisposta per il telecomando.



2. Fissare adesso l'altra estremità del cavo di ricezione al monitor o allo chassis del computer usando le strisce adesive fornite in dotazione.

Assicuratevi che non vi siano ostacoli frapposti fra il telecomando e il ricevitore.



3. Inserire le batterie (2 pile da 1,5V (R 06; AA)) nel telecomando.

Installazione del software

Per l'installazione in Windows XP e per poter lavorare con l'applicazione necessario disporre dei diritti di amministratore.

Durante l'installazione verrà chiesto il numero di serie, che si trova sull'involucro del CD o sul CD stesso.

1. Inserire il CD di installazione fornito a corredo nell'apposita unità del computer.
2. Il programma di installazione verrà avviato automaticamente; se così non fosse, eseguire il file autorun.exe della cartella Setup del CD-ROM.
3. Seguire le istruzioni visualizzate a schermo.
4. Terminata l'installazione, verrà chiesto di riavviare il computer. L'operazione di riavvio deve essere eseguita.

Assistenza

Potete trovare informazioni dettagliate nel gruppo di programmi Pinnacle MediaCenter/Guida/Centro Assistenza e Servizi Pinnacle.

E ora buon divertimento con il vostro nuovo prodotto Pinnacle!